



- Comptabilité 100
- Immobilisations 100
- Moyens de Paiement 100
- États Financiers 100
- **Analyse Comptable / Business Plan 100**

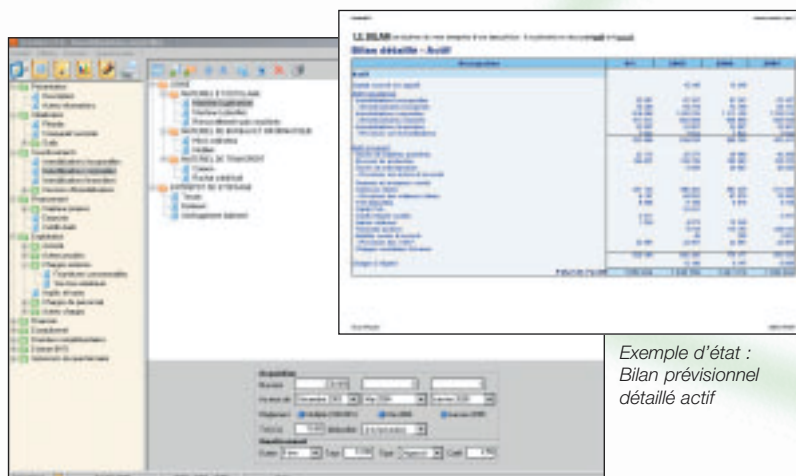


Réalisez vos simulations de développement d'activités et obtenez les financements que vous souhaitez !

Business Plan 100 est l'outil idéal de création de plans prévisionnels si vous démarrez un projet d'entreprise, ou de plans de développement d'activités si vous souhaitez faire des simulations sur l'avenir.

Business Plan 100 vous permet de valoriser vos dossiers financiers prévisionnels auprès des tiers, de mieux convaincre vos associés et de décrocher des financements auprès des organismes bancaires.

Business Plan est complémentaire et communique avec les autres logiciels de la gamme Analyse Comptable 100 : Analyse du Bilan 100, Budget 100 et Suivi 100. Le nouveau module Export vous permet en plus d'extraire des tableaux au format EXCEL et des plaquettes au format PDF.



Exemple d'état :
Bilan prévisionnel
détaillé actif

Les hypothèses de travail sont saisies dans le questionnaire, et se répercutent ensuite automatiquement dans le dossier prévisionnel

Une mise en œuvre simple et rapide

- Une saisie simple grâce au questionnaire, véritable guide méthodologique.
- La modification ou l'ajout d'un nouvel élément dans le questionnaire engendre le recalcul automatique du dossier prévisionnel.
- La définition d'un prévisionnel sur 1 à 3 exercices, avec un premier exercice pouvant aller de 1 à 23 mois

De nombreux états mensuels annuels et mensuels

- Comptes de résultats synthétiques et détaillés
- Ratios d'exploitation
- Capacité d'autofinancement
- Seuil de rentabilité
- Cycle d'exploitation synthétique et détaillé
- Tableau de financement
- Bilan synthétique et détaillé
- Ratios de structure
- Trésorerie synthétique et détaillée avec des tableaux annexes détaillés

Des plaquettes pré-paramétrées et personnalisables pour présenter vos prévisionnels

- Des modèles de plaquettes pré-paramétrées
- Des plaquettes personnalisables avec intégration de tableaux, graphiques, points clés et commentaires, qui sont eux-mêmes paramétrables
- Des plaquettes qui valorisent votre image de marque
- Plus de poids pour convaincre associés et banquiers

Liens avec les autres logiciels

- Transfert automatique d'un dossier dans Budget 100
- Version 6 avec récupération de la première année
- Exportation des tableaux au format EXCEL et des plaquettes au format Acrobat® PDF avec le module optionnel Export 6

Général

- Prévionnel sur 1 à 3 exercices maximum
- Durée du premier exercice de 1 à 23 mois
- Création d'activité ou développement d'activité avec saisie des éléments N-1

Questionnaire (informations à saisir)

- Nombre illimité de postes
- Regroupement des postes par niveau si besoin
- Impression du questionnaire vide ou rempli, avec ou sans explications

Les grandes étapes du questionnaire sont :

- Investissements, cessions
- Financements
- Activité de négoce, production de biens et de services
- Subventions d'exploitation, autres produits
- Charges externes
- Impôts et taxes
- Charges de personnel, salarié, exploitant TNS
- Charges à répartir
- Financier
- Exceptionnel
- Gestion de la TVA avec demande de remboursement de crédit de TVA
- Impôt société
- Provisions
- Compte de régularisation
- Existant N-1 avec Bilan N-1, Amortissements, Remboursement d'emprunts, crédit-bail
- Définition de valeurs par défaut afin d'accélérer la saisie

Tableaux

- Tous les tableaux fournis par défaut sont personnalisables
- Nombre illimité de tableaux
- Conception de tableaux en glisser/déplacer avec mise en forme assistée
- Gestion de formule de calcul libre
- Impression directe depuis la consultation

Points clés

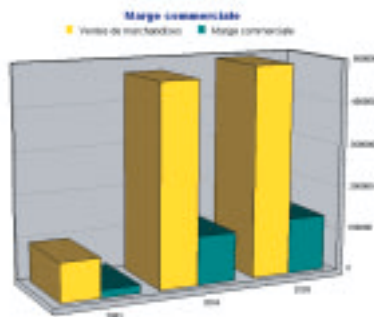
- Nombre illimité de points clés
- Conception d'un point clé en glisser/déplacer
- Qualification d'un point clé à l'aide d'une signalétique : feu tricolore ou autre symbole
- Gestion de formules de calcul libre

	2001	2004	2000
Capital	44 110	12 000	11 000
Prévisions des fonds propres	10 000	10 000	10 000
Prévisions des emprunts	10 000	10 000	10 000
Evolution des fonds propres	2 110 000	80 000	100 000
Prévisions des emprunts	10 000	10 000	10 000
Capital initial	44 110	12 000	11 000
Total des ressources	841 010	102 000	121 000

Le point clé permet de mettre en valeur une ou plusieurs données importantes, comme par exemple ici l'évolution des ressources. Vous pouvez également personnaliser les points clés, et en créer de nouveaux.

Graphiques

- Nombre illimité de graphiques
- Conception d'un graphique en glisser/déplacer
- Choix des valeurs parmi tous les postes calculés avec un détail allant jusqu'au compte
- Barre d'outils pour la mise en forme de chaque graphique (2D;3D;histogramme;courbe ; encadrement;légende)
- Gestion de formules de calcul libre



Les graphiques permettent d'illustrer les valeurs pertinentes du prévisionnel.

Commentaires

- Traitement de texte intégré avec insertion de champs calculé
- Commentaires fournis pré-paramétrés pour illustrer les plaquettes
- Assistant de recherche des phrases incohérentes
- Aperçu directe des valeurs des champs pendant la saisie (Contenant des valeurs à 0)
- Gestion de formules de calcul

Plaquettes

- Plaquettes pré paramétrées fournies
- Nombre illimité de plaquettes personnalisées regroupées dans un éditeur spécial
- Conception d'une plaquette en glisser/déplacer des tableaux, points clés, graphiques et commentaires avec mise en page automatique et personnalisable
- Insertion d'intercalaires
- Sommaire et numérotation des pages automatiques

Gestion des dossiers

- Nombre illimité de dossiers
- Répertoire de stockage des dossiers personnalisable
- Copie de dossier pour simulation
- Sauvegarde / Restauration
- Protection par mot de passe

Modèles

- Plusieurs dossiers « modèles » fournis en standard avec des postes et des valeurs déjà renseignés et modifiables
- Création illimitée de modèles personnalisés

Euro

- Gestion de l'euro et de toute autre monnaie
- La monnaie peut être différente en saisie et en résultat avec gestion des milliers

Configuration conseillée

■ Pentium 200 Mhz, 64 Mo RAM

■ 14 Mo sur le disque dur

■ Windows® 9x, NT, 2000, XP

■ Résolution 800 x 600

■ Toutes imprimantes