



Nouveau

Sage 100 Comptabilité Edition Pilotée

Informations, analyses, alertes
pour une lecture métier optimisée

Sage 100 Comptabilité Edition Pilotée est la **solution de référence** pour vous accompagner dans votre gestion quotidienne et vos prises de décision.

Deux approches simples vous sont proposées pour une lecture métier de votre activité : **le pilotage automatique** avec un catalogue d'états prêts à l'emploi et **le pilotage manuel** avec la possibilité de personnaliser les états existants et de créer vous-même de nouveaux tableaux de bord.

Sommaire :

1 - Le catalogue d'états prêts à l'emploi	p.2
Suivi de l'activité et de la rentabilité	p.2-4
- Tableaux de bord et indicateurs clés	
- Analyse financière	
- Analyse des risques et des opportunités	
Maîtrise des équilibres financiers	p.4-6
- Position de trésorerie	
- Suivi des équilibres financiers	
- Performance financière	
2 - La création et la personnalisation d'états	p.6

1. Catalogue d'états prêts à l'emploi

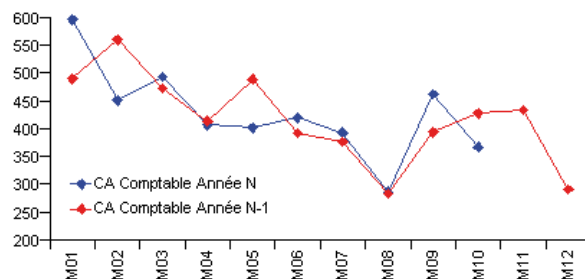
■ Suivi de l'activité et de la rentabilité

Tableau de bord et indicateurs clés

- Chiffre d'affaires Comptable (Clients, Périodes, Natures de compte, Centres de Profit, ...)
- Marge Brute, Valeur Ajoutée, EBE, Résultat d'exploitation, Résultat Net
- Rentabilité par centre de profit, par affaire
- Rentabilité par compte de Reporting
- Vues consolidées multi-sociétés
- Localisation géographique du chiffre d'affaires Comptable (France, Régions, Départements)

Exemple

Visualisez votre chiffre d'affaires Comptable N par rapport à N-1



Analyse financière

- Analyse exploratoire et multi-axes du Compte de Résultat
- Analyse exploratoire et multi-axes des Soldes Intermédiaires de Gestion
- Analyse détaillée sur la Comptabilité Générale, Analytique et Reporting
- Evolution mensuelle et par exercice social des indicateurs clés
- Analyse comparative sur plusieurs périodes des indicateurs clés
- Analyse des indicateurs clés par Tiers, Périodes, Natures de compte, Comptes, Ecritures, Sections Analytiques
- Exploration des agrégats jusqu'au n° de compte et détail des écritures
- Ecart Prévisionnel (Source externe) / Réalisé

Exemple

Analyse du solde Intermédiaire de Gestion

	Centre de profit 1	Centre de profit 2	Centre de profit 3	Centre de profit 4	Total Société
Chiffre d'affaires	255 619	123 076	217 750	350 293	946 737
Consommation	186 332	93 166	171 999	265 165	716 661
Marge brute	69 287	29 910	45 751	85 128	230 076
Taux de marge brute	27,1%	24,3%	21,0%	24,3%	24,3%
Valeur ajoutée	40 885	18 549	24 923	51 046	135 402
Excédent brut d'exploitation	27 542	13 212	15 138	35 034	90 925
Résultat net	22 414	11 161	11 377	28 881	73 833
Capacité d'autofinancement	23 464	11 581	12 147	30 141	77 333

Analyse des risques et des opportunités

- Ecart d'activité et de rentabilité par société
- Ecart d'activité et de rentabilité par centre de profit, client
- Evolutions anormales des postes de charges
- Evolutions anormales des postes de produits
- Evolutions anormales d'activité client
- Décroissance d'activité
- Dégradation de rentabilité
- Rentabilité négative

Exemple

Analysez l'évolution de vos équilibres financiers

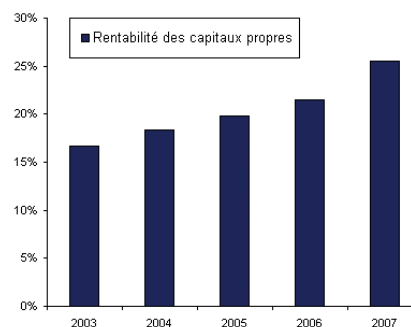
	2003	2004		2005		2006		2007	
Capitaux permanents	993 771	1 148 522	↑	1 344 073	↑	1 589 670	↑	1 641 029	→
- Actif immobilisé	-237 268	-264 845	↓	-432 678	↓	-452 551	→	-473 284	→
= FOND DE ROULEMENT	756 503	883 677	↑	911 395	→	1 137 119	↑	1 167 745	→
- BESOIN EN FOND DE ROULEMENT	-290 740	-301 500	→	-319 651	↓	-317 185	→	-356 070	↓
= TRESORERIE	465 764	582 178	↑	591 743	→	819 934	↑	811 675	→

Performance financière

- Rentabilité des capitaux propres
- Rentabilité de l'actif immobilisé
- Rentabilité financière
- Dégradation des performances

Exemple

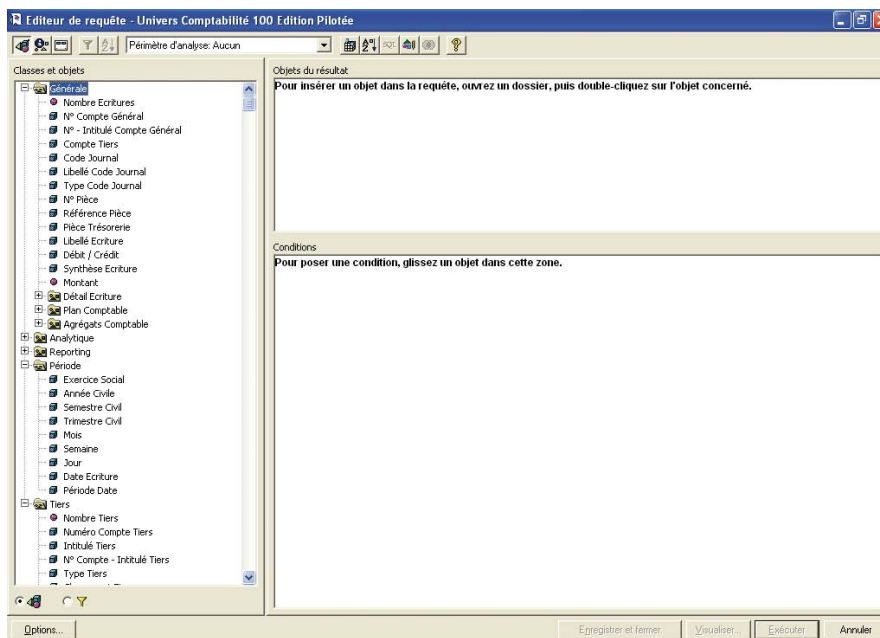
Mesurez la rentabilité de vos capitaux propres



2. Création et personnalisation d'états

Sage 100 Comptabilité Edition Pilotée vous permet également de créer simplement vos propres états et de personnaliser les états existants sans compétences techniques spécifiques.

Le panneau de requête, représentation métier des données de Sage 100 Comptabilité, vous assiste de manière simple et intuitive.



Solution multi-sources, Sage 100 Comptabilité Edition Pilotée permet de croiser, d'analyser et de comparer les données de la comptabilité avec les données des logiciels de Gestion Commerciale, de Paie ou d'un simple tableau.

Multi-sociétés, il facilite la consolidation des données provenant de plusieurs sociétés.

CATALOGUE COMPTABILITÉ

Catalogue d'états Sage Comptabilité Édition Pilotée

- ▶ Des tableaux de bord et des vues "métier" issues de l'expertise de Sage
- ▶ 100% fonctionnels et personnalisables

THEMATIQUE 2

MAITRISE DES EQUILIBRES FINANCIERS

Position de Trésorerie

	INFORMER	ANALYSER	ANTICIPER	ALERTER	Balance Agée Client	Trésorerie	Echéancier	Balance Agée Fournisseurs	Balance Agée Représentants	Clients Douteux	Echéancier Fournisseurs	Echéancier Représentants	Equilibre Financier	Flux Trésorerie	Performance Financière	Risque Clients	Trésorerie et VMP
Position de trésorerie et Valeurs mobilières de placement	✓					✓											✓
Flux de trésorerie	●	✓												✓			
Balance Agée et Echéanciers (Clients, Fournisseurs, Représentants)	●		✓		✓		✓	✓	✓		✓	✓					
Échéances majeures à venir dans les 8 prochains jours (entrées / sorties)			✓				✓				✓	✓					
Risque Clients (Impayés, Retards de paiement, Solvabilité)	●			✓						✓						✓	

Suivi des équilibres financiers

Structure financière	●	✓											✓				
Evolution des équilibres financiers	●		✓										✓				
Financement & Investissement	●		✓										✓				
Indépendance financière	●		✓										✓				
Actif circulant	●		✓										✓				
Evolution du Fond de roulement	●		✓										✓				
Evolution du Besoin en fond de roulement	●		✓										✓				
Analyse multiaxes de la Capacité d'autofinancement (cf. SIG)	●		✓														
Dégradation des équilibres	●			✓									✓				

Performance financière

Rentabilité des capitaux propres	●		✓												✓		
Rentabilité de l'actif immobilisé	●		✓												✓		
Rentabilité financière	●		✓												✓		
Dégradation des performances	●			✓											✓		

● nouveauté V14.50