

# Sage 100 Etendue

Vos données où vous voulez,  
quand vous voulez !

# Sage 100 Etendue, vos données où vous voulez quand vous voulez !

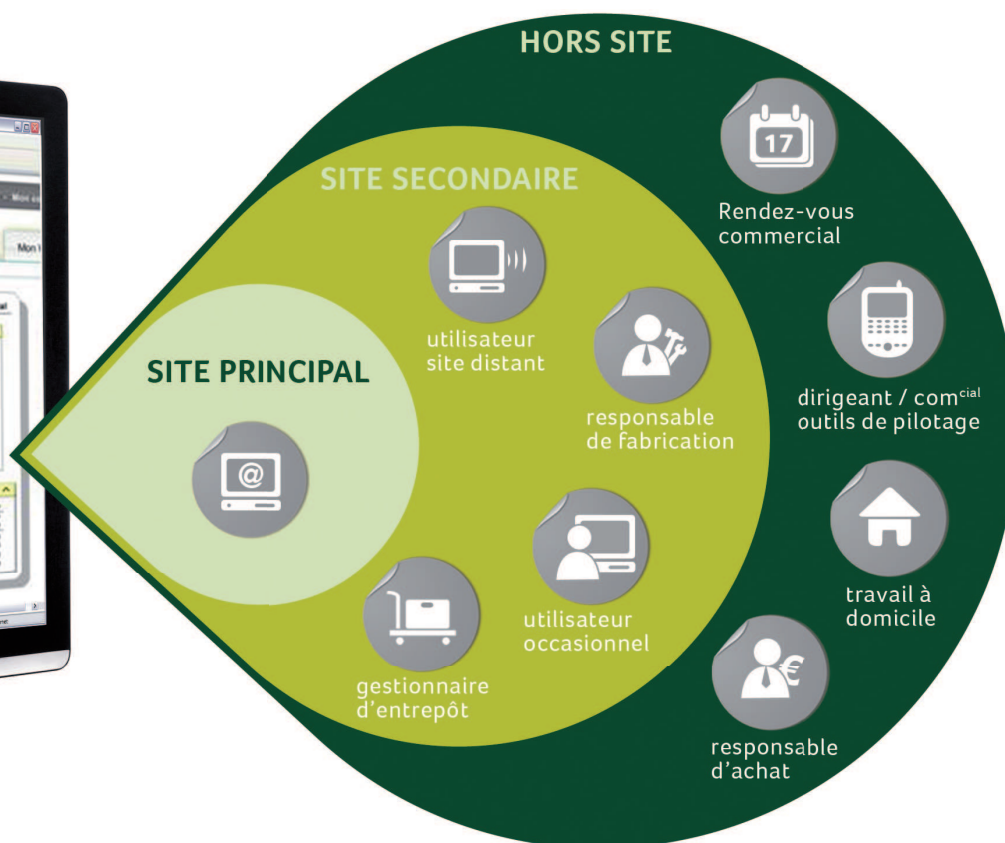
Plus d'une PME sur deux place aujourd'hui parmi ses principales attentes une plus grande souplesse dans l'utilisation de ses solutions logicielles. Plusieurs facteurs y contribuent :

- le développement de la mobilité géographique et du travail en mode nomade de certaines populations au sein de l'entreprise : la direction, les équipes commerciales,
- la mise à disposition d'outils de travail à distance (ordinateurs portables, PDA) et le développement rapide des connexions internet haut débit,
- l'éclatement des organisations sur différents sites : sites de production, agences commerciales, espaces de stockage décentralisés, sites commerciaux franchisés.

Dans ce contexte, Sage crée Sage 100 Etendue, la solution idéale pour :

- équiper à coût raisonnable des utilisateurs occasionnels avec une installation légère,
- permettre aux dirigeants de petites structures d'avoir accès en permanence à leurs données de gestion depuis leur domicile ou lorsqu'ils sont en déplacement,
- autoriser l'accès à des fonctionnalités innovantes à de nouvelles populations au sein de l'entreprise telles que les responsables de stocks ou les magasiniers.

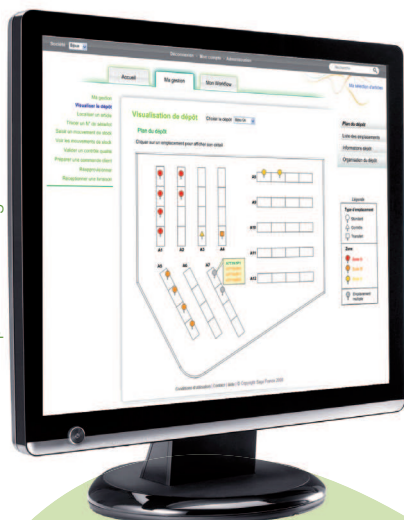
Basée sur une technologie web et une installation en mode client léger, Sage 100 Etendue permet d'accéder avec un simple login et mot de passe à toute ou partie de l'application de comptabilité et de gestion commerciale. Les utilisateurs, selon leurs métiers (dirigeant, commercial, comptable, acheteur, chargé de recouvrement, responsable des stocks et responsable de fabrication) peuvent consulter, saisir ou valider les informations nécessaires, et consulter les indicateurs clés, et ce quelle que soit leur localisation géographique.



# 7 profils pour 7 métiers \*

## Dirigeant

A tout moment - à son bureau, en déplacement - il devient simple de consulter le chiffre d'affaires ou de publier des informations à partager avec les salariés.



Visualisez l'espace de stockage en un clic

## Responsable des stocks

A partir de son bureau ou lors de visite d'entrepôt, le responsable des stocks peut visualiser les stocks, localiser les articles à livrer ou lancer un réapprovisionnement en cas d'article manquant. Le contrôle qualité peut également se faire directement à partir de la solution Sage 100 Etendue.

## Commercial

En un clic, le responsable commercial peut consulter le chiffre d'affaires, le catalogue article, la liste des clients et valider une commande.

## Acheteur

Le ou les acheteurs - en déplacement ou à partir de leur bureau - peuvent saisir une facture, comparer les tarifs fournisseurs pour mieux les négocier et consulter le catalogue article très facilement afin de lancer un réapprovisionnement en cas d'urgence.

## Responsable de fabrication

En atelier de fabrication, le responsable de fabrication peut consulter rapidement les articles à fabriquer, contrôler les délais et l'ordonnancement des fabrications.

## Comptable

A partir de son bureau ou en déplacement dans d'autres filiales de la société, le comptable peut consulter et saisir les écritures, suivre les règlements, visualiser son tableau de bord et s'informer à tout moment de l'activité financière.

## Chargé de recouvrement

Le recouvrement d'une créance se fait simplement à partir de la solution en consultant le dossier. Il est simple pour le chargé de recouvrement d'extraire un compte client et d'intervenir sur le recouvrement.



Accédez à votre espace de gestion personnalisé

## L'assistance clients

Sage vous propose une formule d'assistance adaptée à vos besoins, pour simplifier votre gestion au quotidien, vous faire gagner du temps, et assurer la pérennité de votre solution de gestion grâce à la formule d'assistance Premium.

- 100% de prise en charge Hotline
- Mises à jour gratuites\*\*
- Coaching personnalisé
- 10% de remise de remise sur toutes vos évolutions fonctionnelles
- Accès prioritaires aux formations
- Abonnement gratuit et complet à RF Conseil
- Forfait inclus de 50 télé-déclarations de TVA

\* Consulter votre interlocuteur commercial pour connaître les profils disponibles de cette offre

\*\* Frais de port inclus pour les envois de CD-Rom en France métropolitaine

- ◆ **Siège social**  
10, rue Fructidor - 75834 Paris cedex 17
- ◆ **Pour plus d'informations**  
Tél. : 0 825 825 603\*  
(\* ) 0.15€ TTC/min

[www.sage.fr/pme](http://www.sage.fr/pme)